



Milan Pact Awards 2022

Formulaire de candidature

I. INFORMATION DE BASE

A. Ville et personne de contact

a. Nom de la Ville - Autorité locale	
b. Population	
c. Pays	
d. Nom et Prénom du Contact	
e. Titre	
f. Numéro de téléphone	
g. Adresse e-mail	



B. Pratique

a. Titre de la pratique (50 caractères)
b. Sous-titre - facultatif (150 caractères)
c. Lien des photos ou vidéos (à envoyer par Dropbox, Google Drive, WeTransfer, YouTube)
d. Profils pertinents sur Twitter - (@...)
e. Profils pertinents sur Facebook - (@...)

C. Pièces jointes

- Obligatoire** - Veuillez joindre la **Lettre du Maire** en PDF datée et signée par votre Maire (modèle fourni)
- Obligatoire** - Veuillez joindre des **photos ou une courte vidéo** (au moins une est requise, les deux sont appréciées) liées à votre pratique (en haute résolution) qui pourront être utilisées pour des finalités de communication sur notre site web et sur les réseaux sociaux

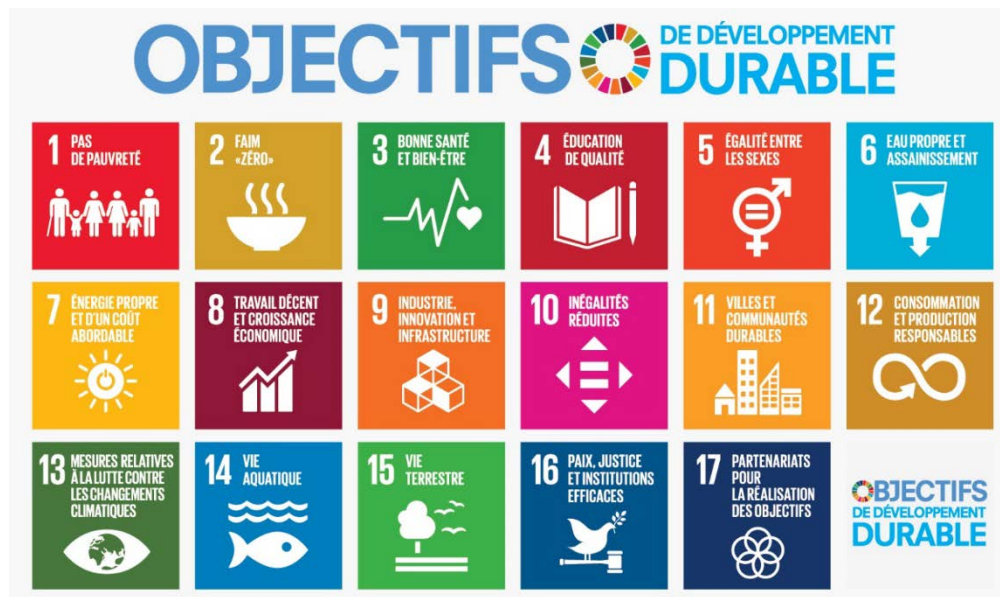
II. DESCRIPTION DE LA PRATIQUE

A. Catégorie principale du Framework for Action du MUFPP

- 1. Gouvernance
- 2. Régimes durables et nutrition
- 3. Équité sociale et économique
- 4. Production alimentaire
- 5. Approvisionnement et distribution alimentaires
- 6. Gaspillage alimentaire

B. Objectifs de Développement Durable (SDG) adressés

Veuillez les énumérer par ordre de pertinence (maximum de trois, un pour chaque case)





C. Description de votre pratique (max 2000 caractères, espaces inclus)

Veillez indiquer le **contexte**, les **besoins** et les **raisons** de sa mise en œuvre. Veillez illustrer les **objectifs** de la pratique, ses **bénéficiaires** ainsi que les principales **leçons tirées** et les **résultats**.

D. État de la pratique

en cours terminée

Début (aaaa) :

Fin (aaaa) :

Pratique soumise auparavant

E. Implication des acteurs et des parties prenantes

Veillez énumérer **tous** les acteurs et les parties prenantes impliqués dans votre pratique. Veillez indiquer le type, le nombre et le nom des parties prenantes impliquées.

Type	Nombre total	Nom des organisations
Services municipaux		
Institutions publiques		
ONG, OSC		
Centres de recherche, Université		
Secteur privé		
Organisations internationales		
Autre		

F. Budget de la pratique (max 300 caractères, espaces inclus)

Veillez indiquer le budget total de la pratique (en Euros) et son mode de financement (par exemple, par le budget municipal, avec le soutien d'institutions privées, par des subventions, etc.)



III. CRITÈRES D'ÉVALUATION

Veillez expliquer comment les critères suivants s'appliquent à votre pratique en 1500 caractères ou moins (espaces inclus). Vos réponses seront évaluées par le comité MPA sur une échelle de 1 à 10.

A. Innovation (max 1500 caractères, espaces inclus)

Les politiques alimentaires locales sont en constante évolution pour relever les défis anciens et nouveaux, tels que les inégalités sociales et économiques, l'urbanisation rapide, la propagation des maladies non transmissibles, le changement climatique, la perte de biodiversité et la relance post-Covid-19, entre autres. Décrivez dans quelle mesure votre pratique fournit de nouvelles approches pour le développement de la politique alimentaire. Par exemple, la pratique de votre ville pourrait être une première expérience de ce type par rapport à d'autres villes dans le monde ou région.

B. Impact (max 1500 caractères, espaces inclus)

Sur la base de données quantitatives, d'indicateurs ou d'objectifs, veuillez décrire comment votre pratique a un impact social, environnemental et/ou économique sur votre système alimentaire. Il est recommandé de se référer au cadre de suivi du MUFPP : [The Milan Urban Food Policy Pact \(MUFPP\) Monitoring Framework Handbook and Resource Pack](#).

L'impact social concerne avant tout l'inclusion des groupes vulnérables tels que les enfants, les personnes âgées, les personnes atteintes de handicaps et / ou déplacées / les migrants, en tenant compte de la dimension de genre.

L'impact environnemental concerne les conséquences des politiques alimentaires sur l'environnement (ég. CO2 et réduction des GES, consommation d'eau et utilisation du sol, préservation et restauration de la biodiversité, etc.)



L'impact économique concerne les conséquences financières de votre action sur le plan budgétaire (ex : coûts directs, outils financiers, économies, etc.).

Veillez également souligner la viabilité financière à court et à long terme de votre pratique.

C. Inclusion (max 1500 caractères, espaces inclus)

Pour être efficace, une pratique alimentaire doit avoir une perspective holistique qui prend en compte plusieurs dimensions dans sa conception et sa mise en œuvre, telles que : les différents **champs d'action du système alimentaire** (par exemple, plusieurs catégories de MUFPP en même temps), l'implication de différents **acteurs** et **parties prenantes** (comme les services et les agences municipaux, les secteurs privés, les organisations caritatives, les ONG, les chercheurs, entre autres...), **l'inclusion territoriale et l'ampleur de l'intervention** (par exemple des quartiers spécifiques, la ville entière, l'échelle métropolitaine).



IV. DÉFIS ET BESOINS D'APPRENTISSAGE (max 1000 caractères, espaces inclus)

Cette section donne l'occasion de mettre en évidence et de décrire les défis et les besoins d'apprentissage auxquels vous êtes confrontés pour mettre en œuvre et développer la pratique spécifique que vous soumettez. Cette information sera prise en compte pour votre participation au Fellowship Programme. Elle sera utilisée par le Secrétariat du MUFPP pour trouver des villes qui souhaitent participer au MUFPP Fellowship Programme. Elle contribuera également à mieux promouvoir le partage d'expériences et les échanges avec les autres villes signataires du MUFPP.

Veillez noter que cette section ne contribuera pas à la note attribuée à votre pratique.



V. FORMULAIRE POUR LE FELLOWSHIP PROGRAMME

Le Formulaire pour le Fellowship Programme du MUFPP doit être rempli par toutes les villes qui posent leur candidature. Il demande des informations générales concernant la politique alimentaire de la ville. Le Secrétariat du MUFPP s'en servira pour configurer le Fellowship Programme, en créant et en reliant les villes qui joueront un rôle de conseiller et celles qui seront accompagnées. Ceci afin de transmettre les connaissances et les compétences pratiques tout au long du 2023. Le Formulaire pour le Fellowship Programme demande des informations générales à propos de la ville qui ne sont pas reliées à la pratique, les villes qui postulent devront remplir un tel formulaire, indépendamment du nombre de pratiques proposées.

Engagement en matière de politique alimentaire

Veillez indiquer le degré d'engagement politique et d'institutionnalisation de la politique alimentaire dans votre ville.

	OUI	NON
Politique / Stratégie alimentaire adoptée		
Conseil / Comité de l'alimentation		
Maire adjoint / Conseiller en charge de la politique alimentaire		
Équipe / Bureau / Service coordonnant les actions de politique alimentaire		

Services municipaux pour l'alimentation

Veillez fournir des informations sur les services municipaux pour l'alimentation que votre ville gère.

	OUI	NON
Cantines scolaires gérées directement par la municipalité		
Cantines scolaires municipales sous-traitées à une entreprise privée		
Marché de gros de fruits et légumes géré par la municipalité		



Marché de gros du poisson géré par la municipalité		
Fermes appartenant à la municipalité		
Terres agricoles appartenant à la municipalité		
Collecte sélective des déchets alimentaires		

Expérience

Veillez indiquer le niveau d'expérience que votre ville a acquis dans les six catégories du MUFPP.

Categorie du pact	Niveau d'experience			
	Expérience approfondie	Expérience moyenne	Expérience faible	Pas d'expérience
Gouvernance				
Régimes durables et nutrition				
Equité sociale et économique				
Production alimentaire				
Approvisionnement et distribution alimentaires				
Gaspillage alimentaire				

Utilisez-vous actuellement ou avez-vous utilisé le Cadre de Suivi et indicateurs du MUFPP ([MUFPP Monitoring Framework Handbook & Resource Pack](#))?

OUI NON

Aspirations et besoins d'apprentissage

En utilisant les six catégories du MUFPP, veuillez partager vos aspirations et vos besoins d'apprentissage afin de comprendre les domaines dans lesquels vous bénéficieriez de formations à partir des expériences d'autres villes. Ces domaines peuvent être thématiques ou techniques (par exemple, en apprendre davantage sur la façon de mettre en place des jardins urbains, un système d'approvisionnement public, des marchés de producteurs, etc.) ou procéduraux (par exemple, en apprendre davantage sur l'engagement des citoyens, sur la façon de gérer un conseil de politique alimentaire, sur le travail en réseau, sur la collaboration avec le secteur privé/la société civile, etc.)

Categorie du pact	Niveau d'intérêt			
	Intérêt élevé	Intérêt moyen	Intérêt faible	Pas d'intérêt
Gouvernance				
Régimes durables et nutrition				
Equité sociale et économique				
Production alimentaire				
Approvisionnement et distribution alimentaires				
Gaspillage alimentaire				

Avez-vous un intérêt particulier ? Veuillez-le décrire en quelques mots.



En envoyant ce formulaire, vous acceptez et consentez à ce que tous les contenus, y compris les textes, les données, les photos et les vidéos fournis puissent être collectés, utilisés, traités et publiés par le Secrétariat du MUFPP - Municipalité de Milan et la Fondation Cariplo pour les objectifs prévus dans l'édition 2022 du MPA.

Information et assistance :

Secrétariat du MUFPP

Adresse mail : MUFPP.award@comune.milano.it

Site web : www.milanurbanfoodpolicypact.org/award/